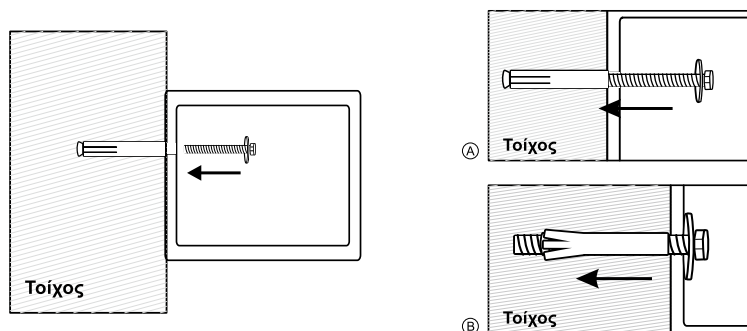


ΟΔΗΓΙΕΣ ΕΠΙΤΟΙΧΙΑΣ Η ΕΠΙΔΑΠΕΔΙΑΣ ΣΤΗΡΙΞΗΣ

- Τοποθετήστε το χρηματοκιβώτιο σε σημείο που είναι δύσκολο να μετακινηθεί.
- Σημαδέψτε και τρυπήστε τον τοίχο στα σωστά σημεία με προσοχή.
- Τοποθετήστε τα ούπα (αν πρόκειται για τούβλα) στις τρύπες.
- Βιδώστε και τις 2 βίδες μέχρι να τερματίσουν αλλά χωρίς να «κλωσήσουν».
- Σιγουρευτείτε ότι το χρηματοκιβώτιο έχει τοποθετηθεί σωστά και δεν μετακινείται

❗ Χρησιμοποιήστε τα ούπα για τοίχο από τούβλα ή μπετόν, ενώ σε περίπτωση ξύλινου τοίχου χρησιμοποιήστε ξυλόβιδες.



Αν χρειάζεστε βοήθεια απευθυνθείτε στο πλησιέστερο service.

ΣΗΜΕΙΩΣΗ ΣΧΕΤΙΚΑ ΜΕ ΤΗΝ ΑΝΑΚΥΚΛΩΣΗ



Το προϊόν που αγοράσατε έχει σχεδιαστεί και κατασκευαστεί με υλικά υψηλών προδιαγραφών και εξαρτήματα που μπορούν να ανακυκλωθούν και να ξαναχρησιμοποιηθούν. Το σύμβολο υποδεικνύει ότι η ηλεκτρικές και ηλεκτρονικές συσκευές, στο τέλος της ζωής τους, θα πρέπει να μεταφέρονται σε ειδικούς χώρους απορριμμάτων, ξεχωριστά από τα σκουπίδια του σπιτιού σας.

Παρακαλούμε, ρωτήστε τον τοπικό σας δήμο για τον χώρο απόρριψης ηλεκτρικών και ηλεκτρονικών συσκευών ή για τοποθεσία απόρριψης συσκευών προς ανακύκλωση.

Στις χώρες της Ευρωπαϊκής Ένωσης, υπάρχουν σημεία συγκέντρωσης χρησιμοποιημένων ηλεκτρικών και ηλεκτρονικών συσκευών.

Παρακαλούμε, βοηθήστε μας να προστατέψουμε το περιβάλλον που ζούμε!

Δήλωση Συμμόρφωσης CE

Με την παρούσα, η κάτωθι εταιρία δηλώνει ότι η συσκευή SFH-1186 συμμορφώνεται προς τις ουσιαστικές απαιτήσεις και τις λοιπές διατάξεις των παρακάτω οδηγιών:

EMC Directive: 14 / 30 / EU, RoHS Directive: 11 / 65 / EU & 15 / 863 / EU CE-marking

Directive: 93 / 68 / EEC

Αντίγραφο της Δήλωσης Συμμόρφωσης υπάρχει στο www.united-electronics.gr

ΚΑΛΛΙΟΠΗ ΚΑΡΥΔΑ & ΣΙΑ ΕΕ
17ης Νοεμβρίου 87Α, ΤΚ 55535
Πυλαία, Θεσσαλονίκη
Τ: 2316006600 - F: 2316006650
www.united-electronics.gr



UNITED®

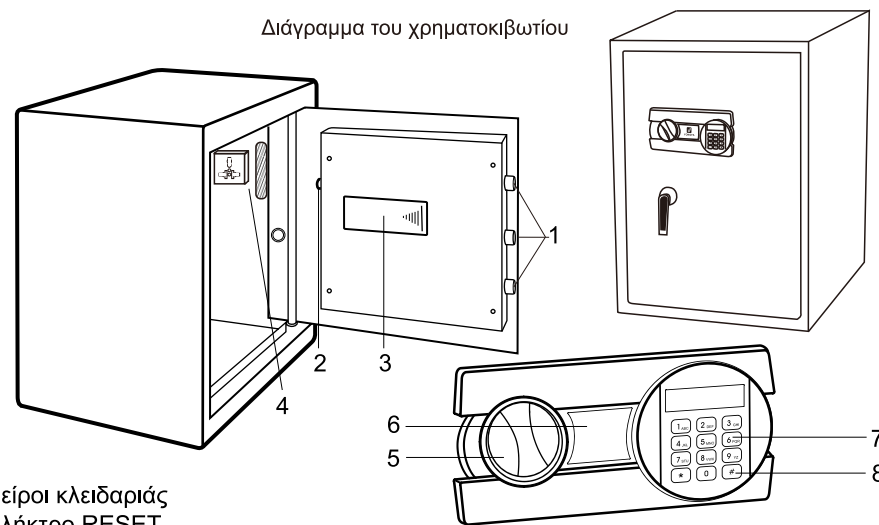
ΧΡΗΜΑΤΟΚΙΒΩΤΙΟ ΜΕ ΗΛΕΚΤΡΟΝΙΚΗ ΚΛΕΙΔΑΡΙΑ

ΜΟΝΤΕΛΟ SFH-1186

❗ ΠΡΟΣΟΧΗ ποτέ μην αποθηκεύετε τα κλειδιά στο χρηματοκιβώτιο

Αγαπητοί πελάτες,
Σας ευχαριστούμε για την προτίμηση στα προϊόντα της εταιρείας μας! Αγοράζοντας αυτό το χρηματοκιβώτιο έχετε κάνει ένα σημαντικό βήμα στην ασφάλιση των πολύτιμων αντικειμένων σας. Όλα τα μοντέλα χρηματοκιβωτίων της εταιρείας μας έχουν σχεδιαστεί και κατασκευαστεί με γνώμονα την ασφάλεια. Παρακαλούμε διαβάστε προσεκτικά τις παρακάτω οδηγίες, πριν την εγκατάσταση και χρήση του χρηματοκιβωτίου.

Διάγραμμα του χρηματοκιβωτίου



1. Πείροι κλειδαριάς

2. Πλήκτρο RESET

3. Διαμέρισμα μπαταριών

4. Πρίζα και εσωτερικός φωτισμός

5. Χερούλι κλειδαριάς

6. Κάλυμμα μηχ. κλειδαριάς

7. Πληκτρολόγιο και οθόνη LCD

8. Πλήκτρο επιβεβαίωσης και έναρξης

❗ ΠΡΟΣΟΧΗ! Οι εικόνες στο παρόν εγχειρίδιο χρησιμοποιούνται για την κατανόηση των λειτουργιών του χρηματοκιβωτίου, αλλά το τελικό προϊόν μπορεί να διαφέρει σε εξωτερική ή εσωτερική κατασκευή, ενώ ο τρόπος λειτουργίας παραμένει ίδιος.

ΑΝΟΙΓΜΑ ΤΟΥ ΧΡΗΜΑΤΟΚΙΒΩΤΙΟΥ ΓΙΑ ΠΡΩΤΗ ΦΟΡΑ

Το πρώτο άνοιγμα του χρηματοκιβωτίου πρέπει να γίνει με το κλειδί ασφαλείας. Η λεπτομερής διαδικασία περιγράφεται στην αντίστοιχη παράγραφο.

- Αφαιρέστε το κάλυμμα της κλειδαριάς ασφαλείας και εισάγετε το κλειδί.
- Περιστρέψτε το κλειδί αριστερόστροφα.
- Περιστρέψτε το χερούλι της κλειδαριάς δεξιόστροφα και τραβήξτε την πόρτα.

⚠ **ΠΡΟΣΟΧΗ!** Αφού ολοκληρώσετε τη διαδικασία, φυλάξτε τα κλειδιά σε ασφαλές μέρος και ΠΟΤΕ μέσα στο χρηματοκιβώτιο.

ΕΙΣΑΓΩΓΗ ΜΠΑΤΑΡΙΩΝ

- Ανοίξτε την πόρτα.
- Εισάγετε 4 αλκαλικές μπαταρίες 1.5V τύπου AA στο διαμέρισμα μπαταριών
- Αν πιέζοντας το «*» η οθόνη LCD εμφανίζει "L-BAT", τότε οι μπαταρίες εξαντλούνται και θα πρέπει να αλλαχτούν. Αντικαταστήστε τις με νέες!

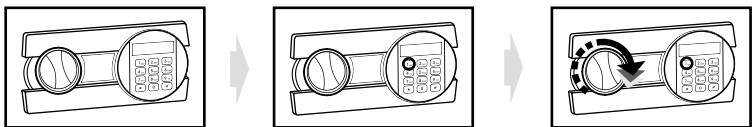
⚠ **ΠΡΟΣΟΧΗ!** Πάντοτε αλλάζετε και τις 4 μπαταρίες με νέες και προσέξτε την πολικότητα των μπαταριών! Αν το χρηματοκιβώτιο μείνει χωρίς μπαταρίες για πάνω από 30 λεπτά, θα πρέπει να κάνετε RESET τον κωδικό σας.

ΑΝΟΙΓΜΑ ΠΟΡΤΑΣ

- Πιέστε το πλήκτρο #
- Εισαγάγετε τον κωδικό σας ή τον κύριο κωδικό και στη συνέχεια, πατήστε το "#" για επιβεβαίωση και ο βομβητής ηχεί δύο φορές και η οθόνη δείχνει "OPEN".
- Περιστρέψτε το χερούλι δεξιόστροφα και ανοίξτε την πόρτα.

⚠ **ΠΡΟΣΟΧΗ!** Ο προεπιλεγμένος κωδικός είναι "1234". Μπορείτε να σβήσετε κάποιο ψηφίο αν έχετε κάνει λάθος με το πλήκτρο «*». Κάθε φορά που πιέζετε το πλήκτρο «*» θα σβήνεται και ένα ψηφίο. Αν πληκτρολογήσετε λάθος κωδικό για 3 συνεχόμενες φορές, θα ηχήσει συναγερμός για 60 δευτερόλεπτα.

Στη συνέχεια, εάν εισαγάγετε τον σωστό κωδικό, η οθόνη θα εμφανίσει "OPEN" και ο συναγερμός θα σταματήσει.



ΚΛΕΙΣΙΜΟ ΠΟΡΤΑΣ

- Για να κλείσει η πόρτα σπρώξτε και γυρίστε το χερούλι αριστερόστροφα.

ΑΛΛΑΓΗ ΚΩΔΙΚΟΥ ΧΡΗΣΤΗ

- Με την πόρτα ανοιχτή, πατήστε το κουμπί επαναφοράς μία φορά και η οθόνη θα δείξει "-----".
- Εισάγετε τον νέο κωδικό (3-8 ψηφία) και πιέστε το πλήκτρο "#"
- Στην οθόνη θα εμφανιστεί "Into", που σημαίνει ότι η ρύθμιση έγινε αποδεκτή με επιτυχία και μπορείτε να χρησιμοποιήσετε το χρηματοκιβώτιο σας με νέο κωδικό πρόσβασης.

ΑΛΛΑΓΗ ΚΩΔΙΚΟΥ «MASTER»

- Ανοίξτε την πόρτα, πιέστε το πλήκτρο «#» ώστε να ενεργοποιηθεί το πληκτρολόγιο πιέστε 2 φορές το «0» και έπειτα το πλήκτρο RESET. Στην οθόνη εμφανίζεται «-----».
- Εισάγετε το νέο κωδικό (3-8 ψηφία) και πιέστε «#».
- Στην οθόνη θα εμφανιστεί "Into", που σημαίνει ότι η ρύθμιση έγινε αποδεκτή με επιτυχία και μπορείτε να χρησιμοποιήσετε το χρηματοκιβώτιο σας με το νέο κωδικό πρόσβασης.

ΛΕΙΤΟΥΡΓΙΑ ΑΠΟΚΡΥΨΗΣ ΚΩΔΙΚΟΥ

Το χρηματοκιβώτιό σας είναι εξοπλισμένο με μια λειτουργία προβολής ασφαλείας, όπου ο κωδικός σας δεν εμφανίζεται στην οθόνη κατά το άνοιγμα του χρηματοκιβωτίου.

- Πιέστε το πλήκτρο «#» για να ενεργοποιηθεί το πληκτρολόγιο.
- Πιέστε το πλήκτρο «*» για να ενεργοποιηθεί η λειτουργία απόκρυψης. Ο κωδικός που θα εισάγετε θα εμφανιστεί με παύλες «----».
- Μπορείτε να ακυρώσετε τη λειτουργία απόκρυψης πιέζοντας 2 φορές το «*».

ΛΕΙΤΟΥΡΓΙΑ ΣΥΝΑΓΕΡΜΟΥ

Μπορείτε να ενεργοποιήσετε τον συναγερμό παραβίασης, έτσι ώστε να ηχήσει, αν κάποιος επιχειρήσει να παραβιάσει ή μετακινήσει το χρηματοκιβώτιο.

- Πιέστε το πλήκτρο «0» και η οθόνη θα δείξει «ALMON»
- Στην οθόνη θα εμφανιστεί το σήμα της κόρνας συναγερμού και η ένδειξη "-----". Εάν εισαγάγετε τον σωστό κωδικό, στην οθόνη θα εμφανιστεί η ένδειξη "OPEN" και η κατάσταση συναγερμού θα αρθεί αυτόματα.

ΑΝΟΙΓΜΑ ΤΟΥ ΧΡΗΜΑΤΟΚΙΒΩΤΙΟΥ ΜΕ ΤΑ ΚΛΕΙΔΙΑ ΑΣΦΑΛΕΙΑΣ

Κατά το πρώτο άνοιγμα του χρηματοκιβωτίου ή σε περίπτωση αδυναμίας χρήσης της ηλεκτρονικής κλειδαριάς λόγω λάθος κωδικού ή βλάβης, ανοίξτε με τα κλειδιά ασφαλείας. Σε περίπτωση που απλά οι μπαταρίες έχουν εξαντληθεί, μπορείτε να χρησιμοποιήσετε το εξωτερικό κουτί μπαταριών για να τροφοδοτήσετε την ηλεκτρονική κλειδαριά.

- Αφαιρέστε το κάλυμμα της κλειδαριάς ασφαλείας.
- Εισάγετε το κλειδί και περιστρέψτε αριστερόστροφα, ενώ το χερούλι δεξιόστροφα, τραβήξτε την πόρτα για να ανοίξει.

